

Le pommier

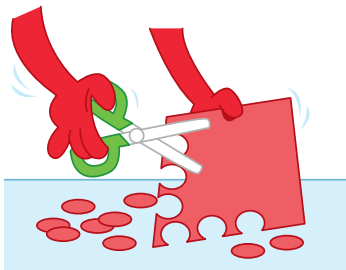
Matériel : Rouleau de papier hygiénique ou rouleau d'essuie-tout, papier de soie de couleur, papier de construction, ciseaux, colle, crayon-feutre brun



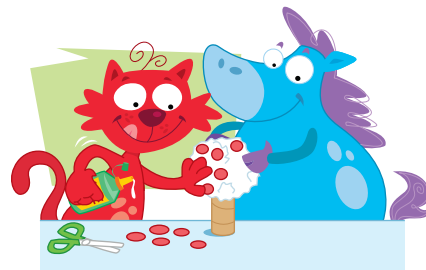
1. Chiffonne le papier de soie pour lui donner une forme de boule.



2. Place la boule de papier sur le dessus du rouleau. Enfonce une partie à l'intérieur pour qu'elle tienne bien. Tu as déjà un arbre !

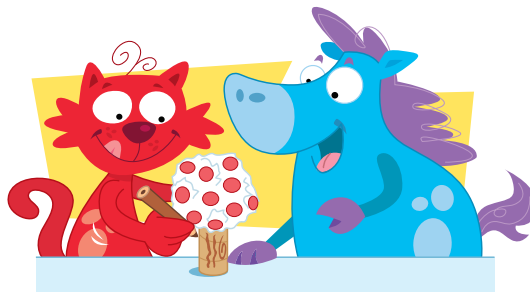


3. Découpe de petits cercles dans le papier de construction.



4. Avec de l'aide, colle les cercles sur le papier de soie.

5. Pour finir, dessine l'écorce en traçant de petits traits bruns de haut en bas du rouleau.



Activité complémentaire

Ramassez des éléments naturels (ex. : mousse, petites branches) lors d'une promenade avec votre enfant et ajoutez-les dans l'arbre.

À retenir

Grâce à cette activité, votre enfant apprend à transformer et à combiner des formes et des matériaux différents.