

École à bricoler

Matériel :



Boîte de carton



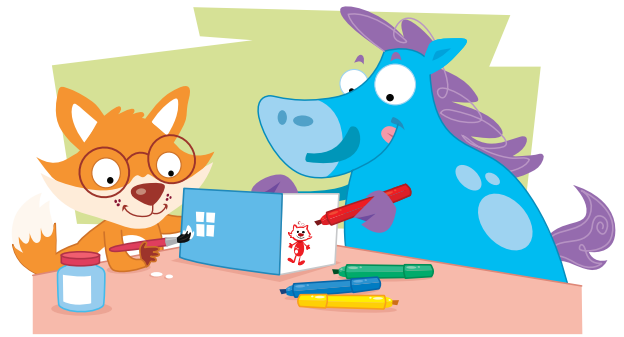
Crayons-feutres



Gouache



1. Peins une boîte avec la couleur de ton choix.



2. Dessine ou peins une porte, des fenêtres, des amis, des jeux, etc.

3. Ton école est prête ! Quel nom veux-tu lui donner ? Y a-t-il des jeux dans la cour ? Les enfants sont-ils dans la classe ou en récréation ?



Activité complémentaire

Utilisez des figurines pour expliquer à votre enfant ce qui se passe à l'école (ex. : activités en classe, récréation).

À retenir

Cette activité aide votre enfant à apprivoiser doucement son entrée à la maternelle.