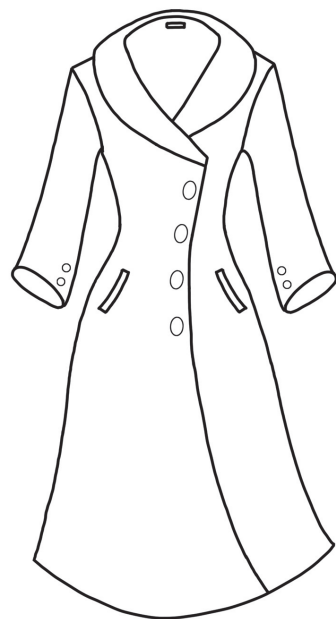
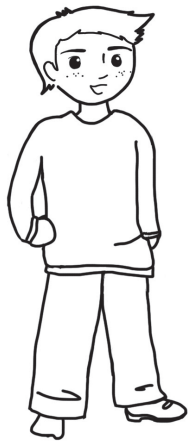


À qui sont les vêtements ?

Relie Nathan et sa maman à leurs vêtements.



Illustré par DeSerres

Activité complémentaire

Trouver avec votre enfant un défi qu'il pourra relever durant la semaine (ex.: déposer son linge dans le panier à linge sale, ranger ses jouets ou aider à mettre la table).

à retenir

Plus votre enfant accomplit de petites tâches, plus il réalise que vous lui faites confiance et que vous le considérez comme un membre actif dans la famille. Cela l'amènera à prendre peu à peu des initiatives.