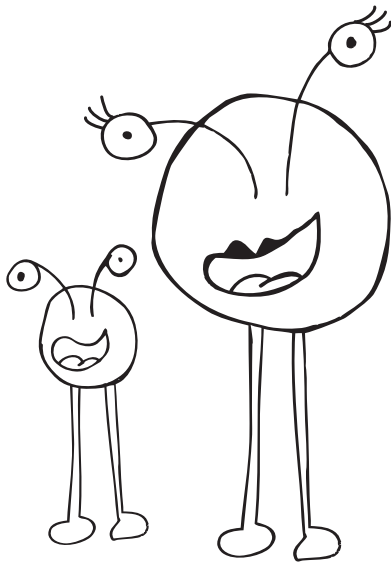


Drôle de famille !

Voici le bébé monstre Badadi et la maman monstre Badadou.
Veux-tu dessiner le drôle de papa Badadrôle pour compléter cette famille ?



Illustré par DeSerres

[ACTIVITÉ COMPLÉMENTAIRE]

Prendre une photo de famille. Vous amuser à découper les visages et à les inverser, pour créer une drôle de famille. Placer le tout sur la porte du réfrigérateur... Sourire garanti lorsque vous irez chercher le lait le matin !

- À RETENIR -

- Le sourire fait fonctionner 17 muscles du visage, et le rire encore plus.
- Un peu d'humour dans la journée est une arme contre l'anxiété et la déprime.