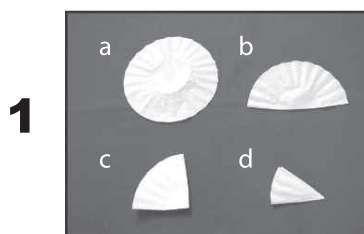


LA FLEUR EN PAPIER



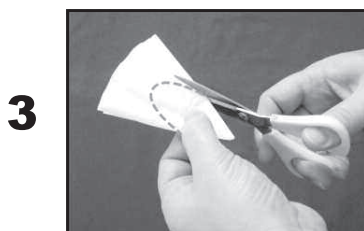
- Ciseaux
- Ruban adhésif
- 1 paille flexible
- 2 filtres à café de type panier
(ou 2 cercles de 20 cm en papier essuie-tout, une assiette pouvant servir de gabarit).



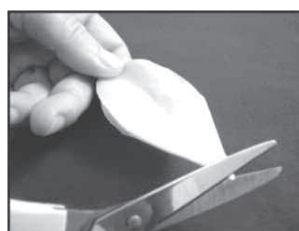
Plie un filtre à café à 3 reprises pour obtenir une pointe. Recommence avec un autre filtre à café.



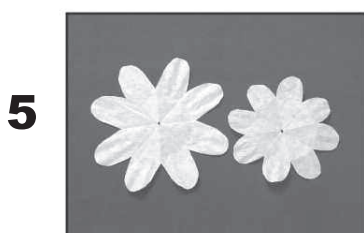
Coupe le premier filtre comme illustré, en te rendant près du bord.



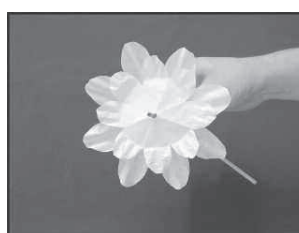
Coupe le même tracé dans l'autre filtre, cette fois en te rendant loin du bord.



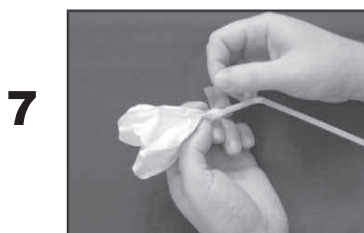
Coupe un tout petit bout de la pointe de chaque filtre.



Déplie les filtres, tu obtiendras 2 formes de fleur avec un trou au centre.



Mets la petite forme sur la grosse et glisse la paille dans le trou. Laisse dépasser la paille d'environ 1 cm.



Referme les pétales sur le bout de la paille puis appose solidement du ruban adhésif tout autour de l'encolure.



Rouvre les pétales et place-les joliment!

Magnifique! Maman ou Papa pourrait y mettre une goutte de parfum!

