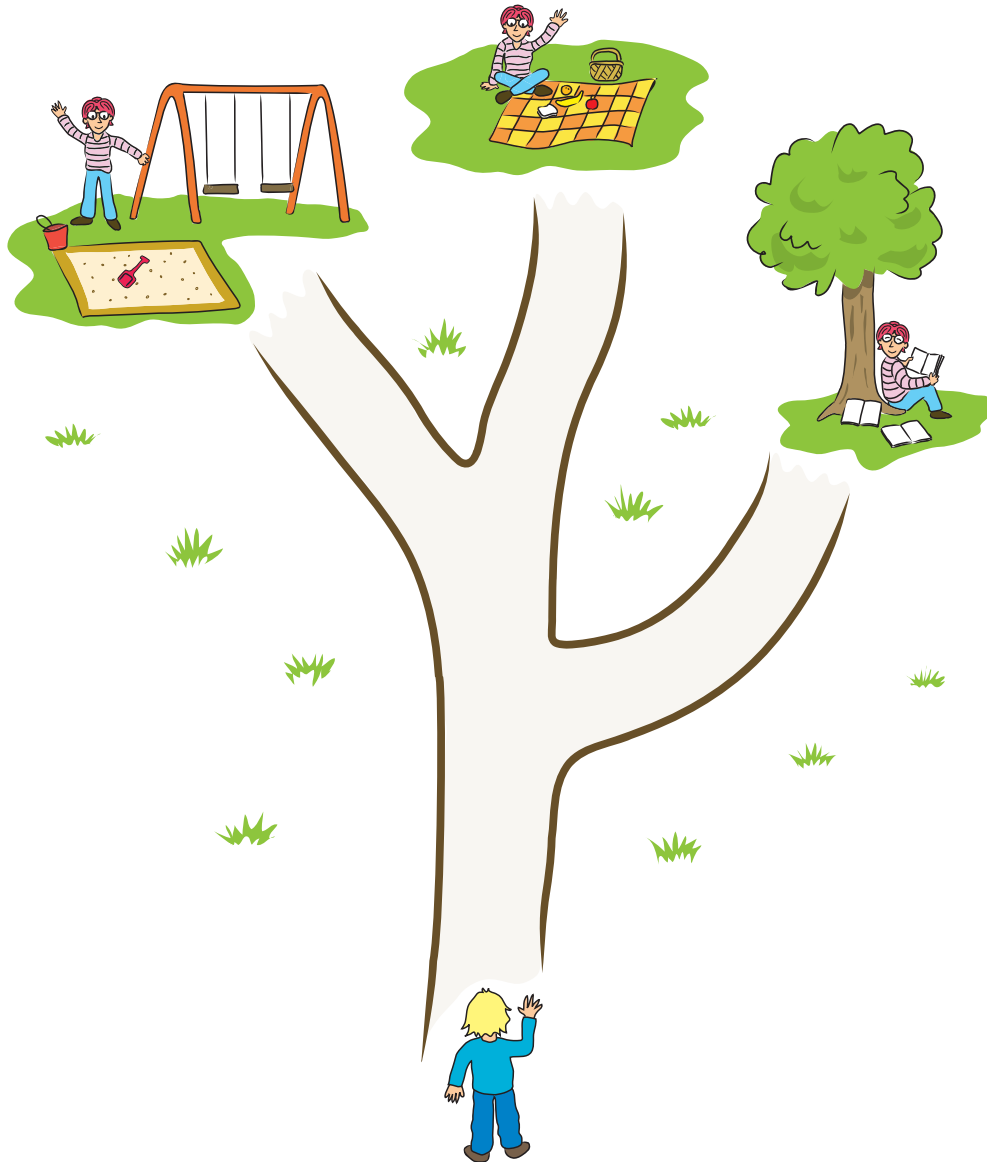


# Viens jouer au parc !

Tante Loulou t'invite au parc. Elle te propose 3 activités: aller jouer dans les balançoires, faire un pique-nique ou écouter une histoire sous un arbre. Prends un crayon bleu pour tracer le chemin qui te conduit jusqu'à l'activité de ton choix.



© Illustrations: Daniel Sauvageau | Conception: Danielle Bellavance, enseignante en Techniques d'éducation à l'enfance

## Activité complémentaire

Demander à votre enfant de tracer en rouge, le chemin qui le mène à son 2<sup>e</sup> choix et en vert, le chemin qui le mène à son 3<sup>e</sup> choix.

## À retenir

Lorsque votre enfant utilise un crayon pour tracer un chemin, il apprend à se concentrer et à maîtriser les mouvements de sa main. Un bon exercice qui le prépare à l'apprentissage de l'écriture. Cette activité l'aide aussi à reconnaître et à mémoriser les couleurs.